



LE DOMAINE DES 7 VALLONS

À VILLERS-EN-PRAYÈRES, À CÔTÉ DE REIMS,
À 2H DE PARIS, 43 HECTARES DE NATURE

Le Domaine des 7 Vallons
1, rue du Routy 02160 Villers en Prayères
domaine7vallons@gmail.com

Le Domaine des 7 Vallons s'étend sur un terrain de 43 hectares de parc arboré, de prairies, de forêts, de lacs et d'étangs où la nature et la vie sauvage contribuent à créer un havre de paix profondément régénérant. Ce lieu reçoit exclusivement des stages de développement personnel, sociétal ou spirituel.



LES ACTIVITÉS ACCUEILLIES AU DOMAINE.

Le Domaine des 7 Vallons à vocation à accueillir des stages de ressourcement sur les thématiques suivantes :

- Pratiques de bien-être
- Développement intérieur
- Connexion à la nature
- Évolution sociétale
- Entreprise et conscience

Il est composé de plusieurs bâtiments :

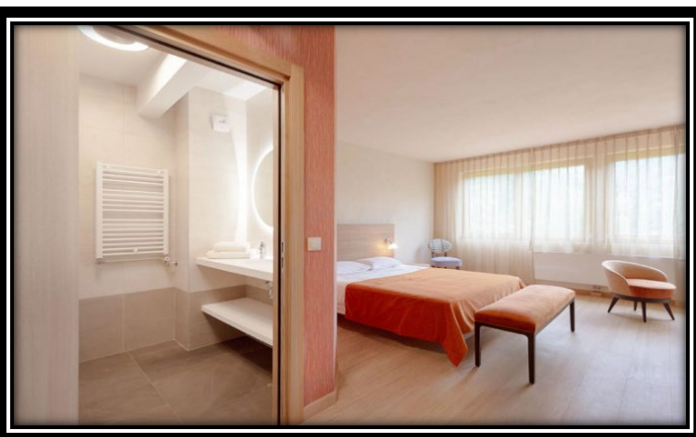
- Le Manoir, la maison de maître d'origine entièrement rénovée
- La Demeure, un bâtiment construit selon les principes de la Biologie de l'Habitat
- Le Pavillon, les anciens communs du Domaine réaménagés en auberge
- L'espace camping en aire naturelle pour les mois de mai à septembre

Le bâtiment principal héberge la salle de restaurant, la terrasse, une très grande salle de pratique de 300m² subdivisible, une grande salle de yoga, des salles de soins ou consultation, une boutique et un espace lecture et détente.

LA DEMEURE

Dans un bâtiment construit selon les principes de la biologie de l'habitat et d'un niveau confort élevé, 16 chambres doubles (à usage individuel possible), vastes et élégantes, avec leur salle de bain privative, réparties sur deux niveaux.

(Les draps et le linge de toilette sont fournis, connexion internet filaire par port Ethernet, il est nécessaire de prévoir un adaptateur depuis les ordinateurs vers Ethernet).



LE MANOIR

Le bâtiment historique du Domaine a conservé son ambiance familiale, ses boiseries art déco d'origine, tout en bénéficiant d'une rénovation écologique de grande qualité. 10 chambres modernes et colorées doubles ou triples (à usage individuel possible), les salles de bains sont partagées entre 2 ou 3 chambres (les draps sont fournis).



LE PAVILLON

Les deux niveaux de ce bâtiment ancien ont été rénovés selon les principes de la biologie de l'habitat et aménagés dans un esprit 'auberge de jeunesse'. 5 grandes chambres lumineuses à 4 lits superposés par chambre, les salles de bains sont partagées entre 2 chambres.

(Une couverture est fournie, prévoir une serviette de toilette, un drap housse et un sac de couchage).



L'ESPACE CAMPING en aire naturelle (de mai à septembre).

20 places de camping 1 personne et 3 emplacements camping-cars sont aménagés à l'ombre des arbres du Domaine, Ainsi qu'un espace sanitaire dédié sur les mois d'été.



LES ESPACES EXTÉRIEURS

Nous jouissons de 43 hectares de prairies, d'arbres centenaires, de bois, étangs et lac qui permettent de pratiquer en extérieur ou de concevoir des propositions en pleine nature.

Attention, la baignade est dangereuse et strictement interdite.



LES SALLES POUR ESPERANCE 92.9

La salle n°1



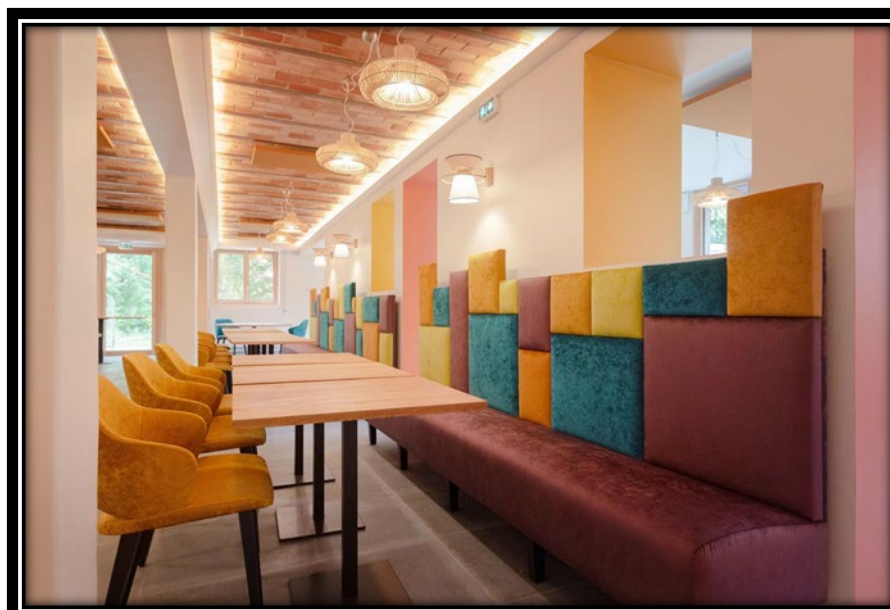
100 m² pour 50 personnes, un espace intime et chaleureux.
Plateau technique (son, écran, vidéoprojecteur)

La salle Yoga



85m², au premier étage, tournés vers l'Est
Murs de pierres et charpente en chêne apparente.
Très belle hauteur sous plafond.
Parquet de noyer pouvant accueillir 30 personnes
Équipement : zafus, zabutons, matelas, couvertures de yoga...

LA RESTAURATION



Nous avons fait le choix écologique d'une cuisine végétarienne, majoritairement bio et locale, nous consommons l'eau du Domaine et ne proposons pas d'alcool avec les repas (sauf demande exceptionnelle de prestation supplémentaire). Un menu unique pour l'ensemble du (ou des) groupe(s) est proposé à chaque repas, mais nous

prenons soin des éventuelles intolérances ou allergies au gluten et au lactose des participants. Nous demandons aux personnes intolérantes au gluten d'apporter leur propre pain pour la durée du stage.

Pour le stage d'Espérance 92.9 et de par son enseignement, un produit carné est inclus dans le repas du midi.

PRESTATIONS DU DOMAINE

L'hébergement est prévu en pension complète :

- petit-déjeuner, déjeuner, et diner

-pauses du matin et de l'après-midi

(thé et tisanes en libre-service, accompagnés d'une légère collation de fruits frais et autres grignotages sains...)

Hébergement

Les tarifs en pension complète correspondent au stage d'Espérance 92.9, ils dépendent du type d'hébergement choisi dans la proposition ci-dessous : Montant TTC.

Espace	Type de chambre	Sdb et WC	Linge de lit	Linge de toilette	Tarif pour 1 journée	Tarif pour 1 Module soit 4 jours
LE MANOIR (niveau **)	Chambre individuelle	Partagés	Inclus	Non inclus	100 €	400 €
	Chambre partagée à 2 ou 3 pers.	Partagés	Inclus	Non inclus	86 €	344 €
	Chambre partagée à 2, 3 ou 4 pers.	Privatifs	Inclus	Non inclus	98 €	392 €
LE PAVILLON	Chambre partagée à 3 ou 4 pers.	Partagés	Non inclus (couverture et oreiller inclus)	Non inclus	70 €	280 €
LA DEMEURE (niveau ***)	Chambre individuelle	Privatifs	Inclus	Inclus	150 €	600 €
	Chambre partagée 2 pers.	Privatifs	Inclus	Inclus	123 €	492 €
CAMPING AIRE NATURELLE (avril à septembre)		Partagés	Non inclus	Non inclus	57 €	228 €

A TITRE COMPARATIF POUR DES FRAIS ANNEXES MOYENS EN 2025 POUR 1 MODULE

COÛT POUR UN STAGIAIRE DU CURSUS ABC POUR 4 JOURS

4 nuits AIR BNB	240.00 €
Prix autoroute	14.00 €
Essence	50.00 €
Petit déjeuner	36.00 €
Repas midi	90.00 €
Repas du soir	65.00 €
TOTAL	495.00 €

Accès au domaine

En voiture

Adresse : 1, rue du Routy le Château - 02160 Villers en Prayères

- l'A4 en venant de Paris, sortie 21, direction Fismes
- la N2 puis N31 à Soissons, en venant de Paris, sortie Braine.
- l'A344 (A4) en venant de Strasbourg-Nancy-Troyes, sortie direction de Soissons-Fismes
- l'A26 en venant de Lille-Bruxelles, sortie 13, direction Laon

Sur votre GPS, rentrez **1, rue Saint Médard**. Une fois arrivé à cette adresse, prenez la rue du Routy qui s'ouvre devant vous entre deux corps de ferme. L'entrée du Domaine est à 150m sur votre gauche, au niveau des deux aires de stationnement. Le covoiturage reste la solution la plus rapide et la plus économique.

En transports en commun (presque) jusqu'au Domaine

3 gares sont à égale distance du Domaine :

- Gare de Soissons (30 minutes)
- Gare de Reims Ville (30 minutes)
- Gare TGV Champagne Ardennes (45 minutes)

Depuis l'une ou l'autre de ces gares, nous vous invitons à rejoindre Fismes en TER. Depuis Reims (30 minutes) ou en BUS 540 depuis Soissons (35 minutes)

Nous assurons une navette vers le Domaine depuis la gare de Fismes (12 euros à 12km du Domaine) à réserver 48h à l'avance par email .

Nous disposons d'un véhicule permettant de transporter 3 personnes, et pouvons assurer deux navettes maximums par jour d'arrivée ou départ du domaine, et ce jusqu'à 17h50 maximum.

Vous avez également la possibilité de faire appel à un chauffeur VTC depuis la gare de Fismes :

Gilles RAULIN / COCOON TRAVEL

Réservation possible par téléphone ou SMS au (+33) 06 07 83 84 40

Ou formulaire de réservation : <https://cocoon-travel.com/reservation/>

En train/avion puis VTC (taxi) depuis les gares de Paris, TGV Champagne Ardennes et Soissons via notre partenaire Les Petites Coccinelles

Tarifs allers simples par véhicule (à partager entre 1 à 8 personnes)

- Depuis Paris (Est ou Nord) 160 euros / véhicule
- Depuis TGV Champagne Ardennes 135 euros / véhicule
- Depuis, Soissons gare 60 euros / véhicule (75 € de nuit)

Merci de contacter les Petites Coccinelles au plus tard 48 heures avant le début du stage au 03 23 55 85 98.

(Pour le retour, nous vous encourageons à trouver un covoiturage entre participants, ou à nous prévenir 48h à l'avance pour un transfert).

Horaires

L'accueil est généralement prévu de 16 h à 18h. Si votre arrivée est plus tardive, nous indiquerons votre hébergement à votre intervenant. Il pourra vous être demandé de libérer votre chambre à 9h le jour du départ afin que le ménage puisse être fait si un nouveau groupe arrivait en fin de journée ou le lendemain.

Modalités de réservation et annulation

Au moment de votre réservation, nous vous proposons de nous indiquer un premier et un deuxième choix d'hébergement, ce qui nous permet de gérer au mieux les plans de chambre. Le paiement du séjour s'effectue par carte bancaire sur le site sécurisé Stripe.

Toute demande d'annulation de la part d'un participant doit se faire auprès de notre service Accueil et Réservations obligatoirement par mail ou par courrier.

- à plus d'un mois avant le début du programme, la totalité des sommes versées sera remboursée,
 - à plus de 15 jours de la date du début du programme, nous retiendrons 40 € de frais administratifs,
 - à moins de 15 jours du début du programme, nous retiendrons 40 € de frais administratifs et 20 % du montant du séjour (sauf en cas de force majeure, imprévisible, insurmontable et échappant au contrôle du participant).
 - de moins de 2 jours de la date du début du programme à no show, nous retiendrons 100 % du montant total.
- Tous les dossiers d'annulation seront régularisés dans le mois qui suit l'annulation.

Tout programme démarré puis interrompu du fait du participant, pour quelque raison que ce soit, ne donne droit à aucun remboursement.

Conditions de participation et responsabilité

Le Domaine des 7 Vallons ne pourra être tenu pour responsable des dommages et vols causés à tout matériel, objets et/ou effets personnels apportés sur le site, y compris dans les voitures stationnées. (Parking non surveillé). La présence d'animaux de compagnie n'est pas souhaitée sur la période des stages.

La violence physique, la possession et l'utilisation de toute substance psychoactive et la consommation d'alcool sont interdites.

Toute nudité au sein d'un groupe nécessite l'accord préalable du Domaine des 7 Vallons. La nudité en public, dans la salle de restaurant, à l'extérieur des salles de travail ou à l'extérieur des salles privées n'est pas autorisée.

Dans le cadre de stages ou programme accueillant des enfants, ces derniers sont sous l'entière responsabilité de leurs parents ou des organisateurs du programme.

Assurances

Le Domaine des 7 Vallons est couvert par une assurance en responsabilité civile professionnelle. Cette assurance ne saurait se substituer :

- à l'assurance villégiature dont doit disposer chaque participant (garantie habituellement incluse dans leurs RC) et qui couvre les dégâts qu'ils sont susceptibles d'occasionner sur le site.
- à l'assurance en Responsabilité civile de l'organisateur du stage du stage.

Divers

L'usage des téléphones portables n'est pas souhaité dans les parties communes du Domaine ni dans les espaces de nature.

Le bâtiment LA DEMEURE dispose d'une connexion internet uniquement filaire dans les chambres. Un câble de connexion Ethernet permet de connecter les appareils. Des câbles et des adaptateurs pour téléphones sont disponibles à l'Accueil.

Contact et adresse

Tél. : 06 07 91 04 91
Domaine des 7 Vallons
1, rue du Routy le château
02160 Villers en Prayères

domaine7vallons@gmail.com

Précisions

Lors de votre réservation :

Exemple pour le module 1, les dates sont du 12-13-14-15 mars 2026. Sur le formulaire de réservation les dates sont du 11 au 15 mars soit 4 nuits (arrivée la veille, départ le 15 mars).

Pensez à apporter : une paire de chaussons ou chaussures d'intérieur, une deuxième paire de chaussures pour les ballades dans la forêt, des vêtements de pluie si nécessaire.

Pour réserver votre hébergement pour le stage d'Espérance 92.9

Cliquer sur le lien ci-dessous

<https://form.jotform.com/252844102873356>